

Technische Daten:

- Motor: Einphasen-Wechselstrom mit Nullspannungsauslösung
- Spannung / Frequenz: 230 V / 50 Hz
- Leistung: 2,2 kW
- Stromnetz-Absicherung: mindestens 16 A
- Schleifwalzendrehzahl: ca. 2400 1/min
- Schleifwalzenbreite: 200 mm
- Schleifbandabmessung: 200 x 750 mm
- Gesamtgewicht: 79 kg

Besonderheiten

- ✓ Robustes Gehäuse
- ✓ Hohe Laufruhe und Abtragsleistung
- ✓ Stufenweise einstellbarer Schleifwalzendruck
- ✓ Schneller Schleifbandwechsel
- ✓ Ergonomische Schnellabhebung der Schleifwalze
- ✓ Integrierter Haltebügel für den Transport
- ✓ Thermischer Überlastschutz des Motors
- ✓ Hohe Absaugleistung und dadurch geringste Staubbelastung

WARTUNG UND PFLEGE

Die Arbeitsleuchte enthält keine vom Benutzer zu wartenden Teile.
Prüfen Sie die Arbeitsleuchte regelmäßig entsprechend der gesetzlichen Vorgaben.
Defekte LED-Arbeitsleuchten können vom Benutzer nicht instandgesetzt werden und müssen fachgerecht entsorgt oder vom Hersteller repariert werden.

Ersetzen Sie defekte Komponenten umgehend und betreiben Sie keine beschädigten oder defekten Arbeitsleuchten.
Halten Sie die Arbeitsleuchte stets sauber.
Reinigen Sie die Arbeitsleuchte regelmäßig mit einem feuchten Tuch.
Verwenden Sie zur Reinigung niemals aggressive Reinigungsmittel.

FEHLERBEHEBUNG

Fehlerbeschreibung	Mögliche Ursachen	Mögliche Lösungen
Arbeitsleuchte leuchtet nicht oder nur mit geringer Leistung	Spannungsversorgung fehlerhaft	Überprüfen Sie die Zuleitungen und die Spannungsversorgung.
	Arbeitsleuchte überhitzt	Warten Sie, bis die Arbeitsleuchte abgekühlt ist. Überprüfen Sie die Installationsvoraussetzungen. Reinigen Sie die Arbeitsleuchte.
Arbeitsleuchte flackert	Spannungsversorgung fehlerhaft	Überprüfen Sie die Zuleitungen und die Spannungsversorgung.
Leitungsschutzschalter löst häufig aus	Zu viele Arbeitsleuchten in einem Stromkreis	Reduzieren Sie die Anzahl der Arbeitsleuchten pro Stromkreis.
Bei nicht aufgeführten Fehlern oder bei erfolgloser Fehlersuche		Überprüfen Sie die Einhaltung der Installations- und Betriebsbedingungen.
		Wenden Sie sich an den Hersteller.

ALLGEMEINE HINWEISE



Entsorgung des Verpackungsmaterials

Für die Verpackungen wurden umweltverträgliche Materialien gewählt, die einer normalen Wiederverwertung zugeführt werden können.
Sorgen Sie dafür, dass Kunststoffhüllen, Verpackungen, etc. ordnungsgemäß entsorgt werden.

Werfen Sie diese Materialien nicht einfach weg, sondern sorgen Sie dafür, dass sie einer Wiederverwertung zugeführt werden. Beachten Sie die Hinweise und Kennzeichen auf der Verpackung.



Entsorgung Ihres Altgeräts

Das Symbol der durchgestrichenen Mülltonne auf der Arbeitsleuchte oder ihrer Verpackung weist darauf hin, dass das Produkt und ggf. die Batterie am Ende ihrer Nutzungsdauer getrennt von den anderen Abfällen entsorgt werden müssen.

Nach Beendigung der Nutzungsdauer muss der Nutzer es übernehmen, das Produkt einer geeigneten Müllentsorgung zuzuführen oder es dem Händler zur Entsorgung zu übergeben.



Eugen Lägler GmbH

Kappelrain 2, D-74363 Güglingen-Frauenzimmern, Deutschland
Telefon: 0049 - (0) 7135 - 98 90-0, Telefax: 0049 - (0) 7135 - 98 90-98
E-Mail: info@laegler.com, Internet: www.laegler.com

Technische Änderungen vorbehalten!



00.100.21.101 / 19.10.2020

Arbeitsleuchte 30 Watt für HUMMEL®

LÄGLER-Art.-Nr. 100.63.01.100



ALLGEMEINE HINWEISE

Diese Betriebsanleitung enthält wichtige Hinweise zum sicheren Betrieb der Arbeitsleuchte. Lesen und befolgen Sie die angegebenen Sicherheitshinweise und Anweisungen. Bewahren Sie die Anleitung zum späteren Nachschlagen auf. Sorgen Sie dafür, dass sie allen Personen zur Verfügung

steht, die die Arbeitsleuchte verwenden. Unsere Produkte unterliegen einem Prozess der kontinuierlichen Weiterentwicklung. Daher bleiben Änderungen vorbehalten.

BESTIMMUNGSGEMÄSSER GEBRAUCH

Diese Arbeitsleuchte dient zur Beleuchtung gemäß der angegebenen Betriebsbedingungen. Jede andere Verwendung sowie die Verwendung unter anderen Betriebsbedingungen gelten als nicht bestimmungsgemäß und können zu

Personen- oder Sachschäden führen. Für Schäden, die aus nicht bestimmungsgemäßem Gebrauch entstehen, wird keine Haftung übernommen.

KURZZEICHEN UND SYMBOLE

CE	EU-Konformitätszeichen. Entspricht den Europäischen Sicherheitsstandards
UL	Recognized Component Mark. Von Underwriter Laboratories auf US-Sicherheitsstandards geprüfetes Produkt.
IP65	Staubdicht Geschützt gegen Strahlwasser
IK08	Stoßfestigkeitsgrad nach IEC 62262

D	D-Brandschutzkennzeichen nach der Norm EN 60598-2-24
⚡	Warnung vor gefährlicher elektrischer Spannung
⚠	Warnung vor einer Gefahrenstelle
!	Hinweis

SICHERHEITSHINWEISE

Eine Nichtbeachtung der folgenden Hinweise kann zu schweren Sach- und Personenschäden führen!

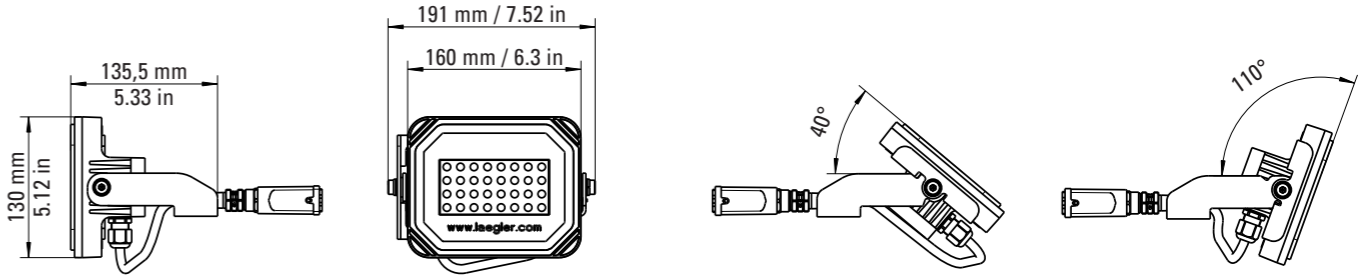
	Gefahr! Betreiben Sie die Arbeitsleuchte nicht, wenn sie sichtbare Schäden aufweist.		Gefahr! - Verbrennungen der Haut und Brände Teile der Arbeitsleuchte können heiß werden. Lassen Sie die Arbeitsleuchte vor dem Berühren abkühlen und beachten Sie die Installations- und Betriebsbedingungen.
	Gefahr! - Blendung und Schädigung der Augen Leuchten können sehr hohe Leuchtdichten besitzen. Blicken Sie niemals aus kurzer Entfernung oder dauerhaft in das Licht einer Leuchte.		
	Gefahr! - Elektrischer Schlag, Brände und Sachschäden Arbeiten am Stromnetz und die elektrische Installation der Arbeitsleuchte dürfen nur von einer Elektrofachkraft durchgeführt werden. Trennen Sie vor solchen Arbeiten die Arbeitsleuchte vom Stromnetz. Nehmen Sie an Arbeitsleuchte, Zuleitung und Steckverbindungen keine Veränderungen vor.		Im Inneren der Arbeitsleuchte befinden sich Teile, die unter elektrischer Spannung stehen. Entfernen Sie niemals Abdeckungen. Im Geräteinneren befinden sich keine vom Benutzer zu wartenden Teile. Bevor Sie die Arbeitsleuchte verwenden, überprüfen Sie, ob die Angaben auf der Arbeitsleuchte mit denen der Spannungsversorgung übereinstimmen. Verwenden Sie diese Arbeitsleuchte nur in den Bereichen, für die sie zugelassen ist.
	Hinweis! - Betriebsbedingungen Die Arbeitsleuchte ist für die Benutzung im Innenbereich geeignet. Beachten Sie die angegebenen Betriebsbedingungen. Vermeiden Sie starken Schmutz und starke Vibrationen.		Hinweis! - Schutz gegen Überspannung LED-Arbeitsleuchten müssen mit geeigneten Mitteln gegen Überspannungen geschützt werden.
	Hinweis! - Überprüfung der Schutzeinrichtungen Prüfen Sie Arbeitsleuchte und Schutzeinrichtungen regelmäßig entsprechend der geltenden gesetzlichen Vorgaben.		Hinweis! - Garantiebedingungen Die Gewährleistung der Produktgarantie erfolgt nur unter Einhaltung der Garantiebedingungen.

LEISTUNGSMERKMALE / TECHNISCHE DATEN

Leistung	30 W
Eingangsspannung	230 V AC
Nennfrequenz	50/60 Hz (CPS)
Anzahl LEDs	32
Lichtstrom	3480 lm
Lichtausbeute	116 lm/W
Abstrahlwinkel	60°
Farbtemperatur	5000 K
Farbwiedergabeindex Ra	> 70
Umgebungstemperatur (Betrieb / Lagerung)	-30 °C bis +50 °C -22 °F bis +122 °F

Luftfeuchtigkeit (Betrieb / Lagerung)	10 % bis 90 % r.F.
Dimmbar	Nein
Klemmbereich	Bis 3G1,5
Schutzklasse	I
Schutzgrad	IP65
Stoßfestigkeitsgrad	IK08
Gehäusewerkstoff	Aluminiumdruckguss
Lampenglas	Schlagfestes Glas
Gewicht	1,65 kg

ABMESSUNGEN



INSTALLATION UND INBETRIEBNAHME

Packen Sie die Arbeitsleuchte aus und überprüfen Sie diese sorgfältig auf Schäden, bevor sie verwendet wird. Bewahren Sie die Verpackung auf. Um die Arbeitsleuchte bei Transport und Lagerung optimal vor Erschütterungen, Staub und Feuchtigkeit zu schützen, benutzen Sie die Originalverpackung oder eigene, besonders dafür geeignete Transport- bzw. Lagerungsverpackungen.

Stellen Sie die elektrische Verbindung nur im spannungsfreien Zustand und unter Einhaltung der gesetzlichen Vorschriften her. Verwenden Sie nur geeignete Anschlussleitungen. Das Ein- oder Ausschalten der Arbeitsleuchte erfolgt über das Ein- oder Ausstecken des Netzsteckers.

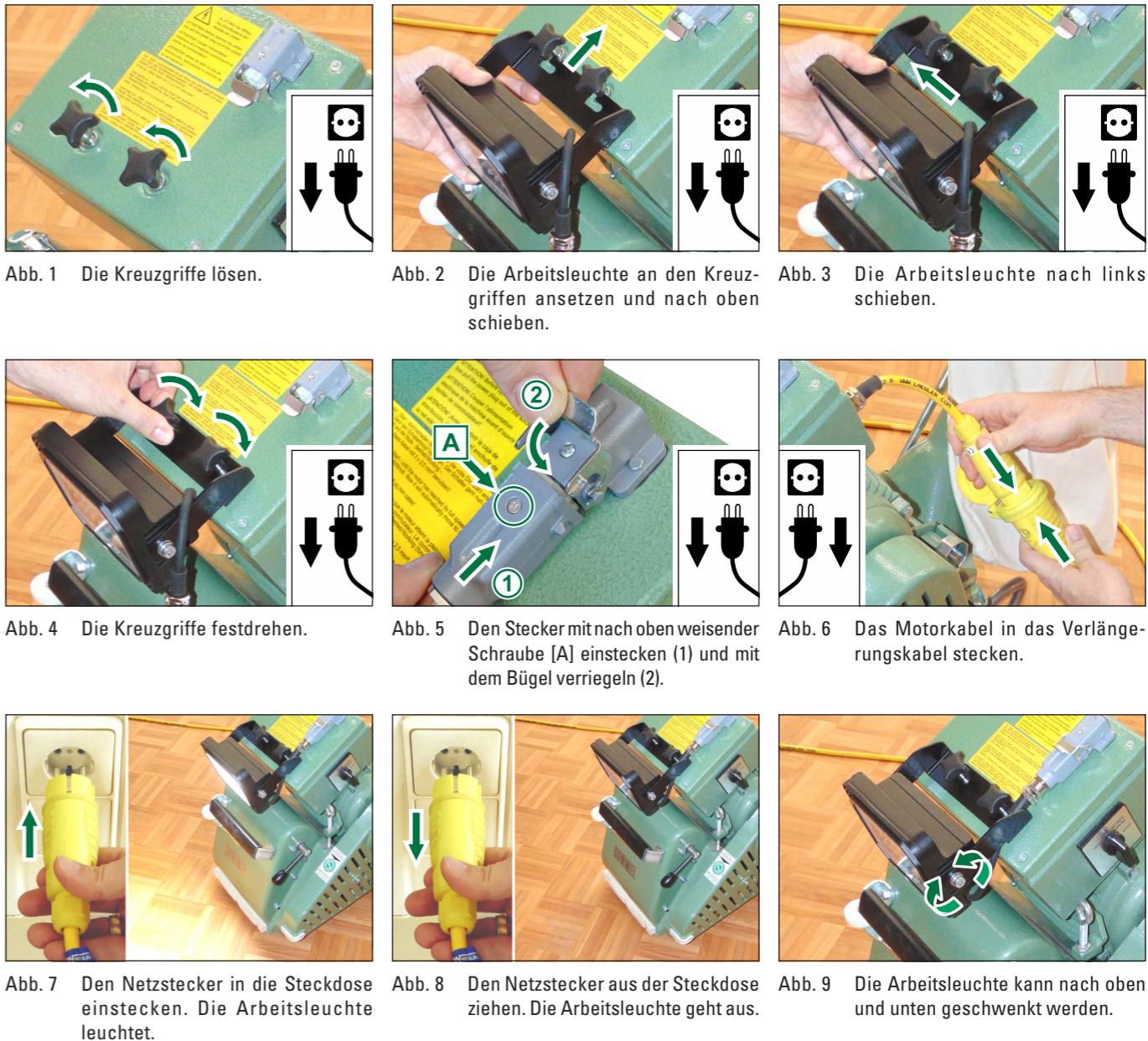


Abb. 1 Die Kreuzgriffe lösen. Abb. 2 Die Arbeitsleuchte an den Kreuzgriffen ansetzen und nach oben schieben. Abb. 3 Die Arbeitsleuchte nach links schieben. Abb. 4 Die Kreuzgriffe festdrehen. Abb. 5 Den Stecker mit nach oben weisender Schraube [A] einstecken (1) und mit dem Bügel verriegeln (2). Abb. 6 Das Motorkabel in das Verlängerungskabel stecken. Abb. 7 Den Netzstecker in die Steckdose einstecken. Die Arbeitsleuchte leuchtet. Abb. 8 Den Netzstecker aus der Steckdose ziehen. Die Arbeitsleuchte geht aus. Abb. 9 Die Arbeitsleuchte kann nach oben und unten geschwenkt werden.